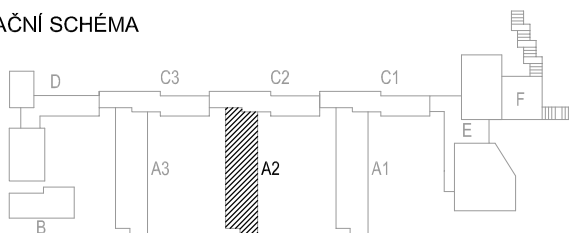
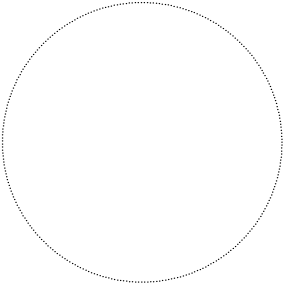


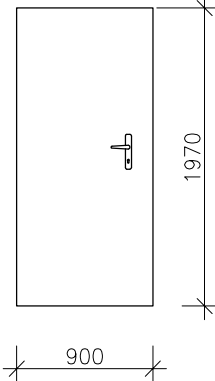
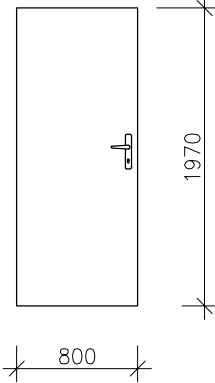
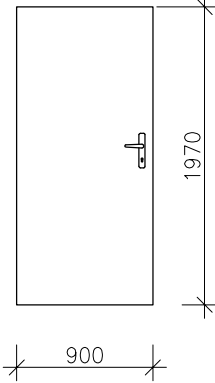
SITUAČNÍ SCHÉMA

VÝŠKOVÝ SYSTÉM Bpv $\pm 0,000$ = úroveň podlahy 1.NP

REVIZE:	POPIS ZMĚNY:	DATUM:	VYPRACOVAL:

AKCE:	REKONSTRUKCE BLOKU A2 KOLEJÍ VINAŘSKÁ 5, BRNO		STUPEŇ PD: DPS - DOKUMENTACE PRO PROVÁDĚNÍ STAVBY	
			OBJEKT:	BLOK A2
		PROFESE:	D.1.1 - ARCHITEKTONICKO-STAVEBNÍ ŘEŠENÍ	
INVESTOR A OBJEDNATEL:	Masarykova univerzita Žerotínovo nám. 617/9, 601 77 Brno		ZAKÁZKOVÉ ČÍSLO: 2 0079 361-4	AUTORIZACE: 
MÍSTO STAVBY:	Vinařská 5, Brno pozemek parc. č. 350/10, k. ú. Pisárky		DATUM: 08/2018	
GENERÁLNÍ PROJEKTANT:	 INTAR a.s. Bezručova 81/17a, 602 00 Brno tel.: +420 543 422 211 www.intar.cz, info@intar.cz		FORMÁT: 3 × A4	
			KOPIE:	
VEDOUcí PROJEKTU:	ING. JOSEF KATOLICKÝ, jkatolicky@intar.cz		MĚŘÍTKO:	-
HLAVNÍ INŽENÝR PROJEKTU:	ING. ARCH. B. LANCMAN, blancman@intar.cz			
ZHOTOVITEL ČÁSTI:			VÝKRES:	TRUHLÁŘSKÉ VÝPLNĚ OTVORŮ chodby
ODPOVĚDNÝ PROJEKTANT:	ING. IVANA KOPŘÍVOVÁ, ikoprivova@intar.cz		EVIDENČNÍ ČÍSLO:	ČÍSLO VÝKRESU:
VYPRACOVAL:	ING. IVANA KOPŘÍVOVÁ, ikoprivova@intar.cz		20079361/D.1.1	31
		REVIZE:		

TRUHLÁŘSKÉ VÝROBKY - DVEŘE

Stavba:	Investor:	Zakázka číslo:	SO:	Stupeň:	Datum:	Vypracoval:	Zpracovatel projektu:	Číslo přílohy:				
Rekonstrukce bloku A2 kolejí Vinařská, Brno	Masarykova univerzita Žerotínovo nám. 617/9 601 77 Brno	2 0079 361-4	A2	DPS	08/2018	Ing. Kopřivová	INTAR a.s., Bezručova 81/17a, 602 00 Brno	02				
OZNAČENÍ	SCHÉMA	POPIS				PODLAŽÍ						
<div>T 01</div>		DVEŘE VNITŘNÍ PROTIPOŽÁRNÍ - EI 30-C DP3 ROZMĚR: 900x1970 mm POPIS: DŘEVĚNÉ DVEŘE VNITŘNÍ, HLADKÉ, PLNÉ, JEDNOKŘÍDLOVÉ, OTOČNÉ S POLODRÁŽKOU, LEVÉ, BEZ PRAHU POŽÁRNÍ ODOLNOST: EI 30-C DP3 VYBAVENÍ: SAMOZAVÍRAČ S RAMÍNKEM POVRCHOVÁ ÚPRAVA: LAMINO - CPL BARVA: BÍLÁ ZÁMEK: VLOŽKOVÝ KOVÁNÍ: KLIKA-KLIKA, ŠTÍTEK MATNÁ NEREZ POZNÁMKA: DODÁVKA VČETNĚ PROTIPOŽÁRNÍ OCELOVÉ ZÁRUBNĚ DO SDK Š. 100mm + NÁTĚR ZÁRUBNĚ		2PP	1PP	1NP	2NP	3NP	4NP	5NP	6NP	CELK
			P	-	-	-	-	-	-	-	-	0
<div>T 02</div>		DVEŘE VNITŘNÍ PROTIPOŽÁRNÍ - EI30-C DP3 ROZMĚR: 800x1970 mm POPIS: DŘEVĚNÉ DVEŘE VNITŘNÍ, HLADKÉ, PLNÉ, JEDNOKŘÍDLOVÉ, OTOČNÉ S POLODRÁŽKOU, PRAVÉ, LEVÉ , S PRAHEM POŽÁRNÍ ODOLNOST: EI 30-C DP3 VYBAVENÍ: SAMOZAVÍRAČ S RAMÍNKEM POVRCHOVÁ ÚPRAVA: LAMINO - CPL BARVA: BÍLÁ ZÁMEK: VLOŽKOVÝ KOVÁNÍ: KLIKA-KLIKA, ŠTÍTEK MATNÁ NEREZ POZNÁMKA: DVEŘE OSADIT DO STÁV. OCEL. ZÁRUBNĚ + NOVÝ NÁTĚR ZÁRUBNĚ										
			L	1	-	-	-	-	-	-	-	1
<div>T 03</div>		DVEŘE VNITŘNÍ PROTIPOŽÁRNÍ - EW 30-C DP3 ROZMĚR: 900x1970 mm POPIS: DŘEVĚNÉ DVEŘE VNITŘNÍ, HLADKÉ, PLNÉ, JEDNOKŘÍDLOVÉ, OTOČNÉ S POLODRÁŽKOU, BEZ PRAHU POŽÁRNÍ ODOLNOST: EW 30-C DP3 VYBAVENÍ: SAMOZAVÍRAČ S RAMÍNKEM POVRCHOVÁ ÚPRAVA: LAMINO - CPL BARVA: IMITACE DŘEVA (dle stávajících dveří do pokojů) ZÁMEK: VLOŽKOVÝ KOVÁNÍ: KLIKA-KLIKA, ŠTÍTEK MATNÁ NEREZ POZNÁMKA: DVEŘE OSADIT DO POŽÁRNÍ OCELOVÉ RÁMOVÉ ZÁRUBNĚ, DODÁVKA VČETNĚ ZÁRUBNĚ, + NÁTĚR ZÁRUBNĚ VYBAVENÍ: - PŘÍDRŽNÝ DVEŘNÍ MAGNET - UDRŽUJE POŽÁRNÍ DVEŘE V OTEVŘENÉM STAVU, TLAČÍTKO, - DETEKTOR KOUŘE - 2 ks - INSTALOVANÝ NA OBOU STRANÁCH DVEŘÍ, POUŽITÍ VE SPOJENÍ S KOUŘOVÝM ČIDLEM, KDY SE JEDNOTLIVÉ PROTIPOŽÁRNÍ DVEŘE UZAVŘOU ODPOJENÍM NAPÁJENÍ NA ZÁKLADĚ IMPULSU Z KOUŘOVÝCH DETEKTORŮ. - VŠECHNY PRVKY (ČIDLA, PŘÍDRŽNÉ MAGNETY, TLAČÍTKA) A KABELY PRO OVLÁDÁNÍ DVEŘÍ JSOU ŘEŠENY A SPECIFIKOVÁNY V části D.1.4.4 - Elektroinstalace										
			L	-	-	-	-	1	1	1	-	3

